

**FAMILIE
OK YOO-MYOUNG
BÄCHENMOOSSTR. 37
5606 DINTIKON**

Ausführung Juni 13

Heizung

**Elco Wärmepumpe Sole-Wasser Erdwärme
Typ Aquatop T10C
Leistung 9,6 kW
Boiler Vistron 400 Liter
Pufferspeicher 300 Liter**

Erdsondenbohrung

**ausgeführt von PBS Bohr AG, Rickenbach
Bohrtiefe:1x 200 m**

**Die Bauherren hatten den Wunsch, die Bohrung hinter dem Haus zu machen.
Um das 20 t Bohrgerät an die vereinbarte Bohrstelle zu bringen, hob ein 100 t Kran das Bohrgerät
über das Haus auf einen kleinen Sitzplatz.**

Installationen

**Gsell Oelfeuerungen
Silostrasse 9
5606 Dintikon**

**Yves Gsell
Renato Gsell
Yves Küng
Andy Koller**

Standort der Bohrung



Eingepacktes Endstück
der Erdsonde.



Der 100 t Autokran wird fachmännisch abgestützt, um das Bohrgerät (20 t) hinter das Haus zu heben.



Das Gegengewicht für den Hebekran wird von einem separaten Transporter angeliefert, um den Autokran bei dieser schweren Last zu unterstützen.





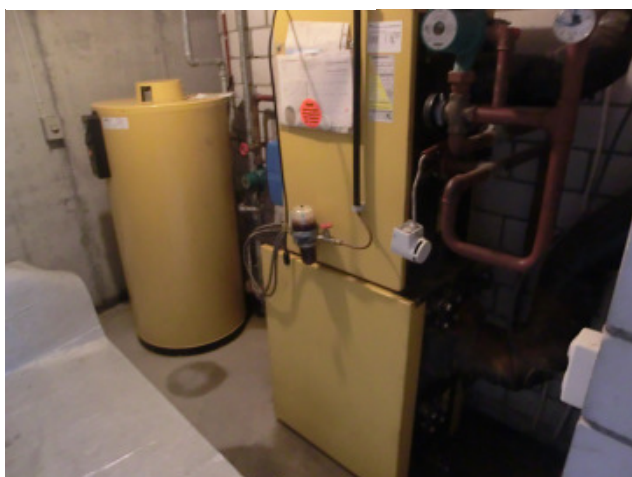
An Ketten wird das Bohrgerät an den Kran gehängt, und gehoben.



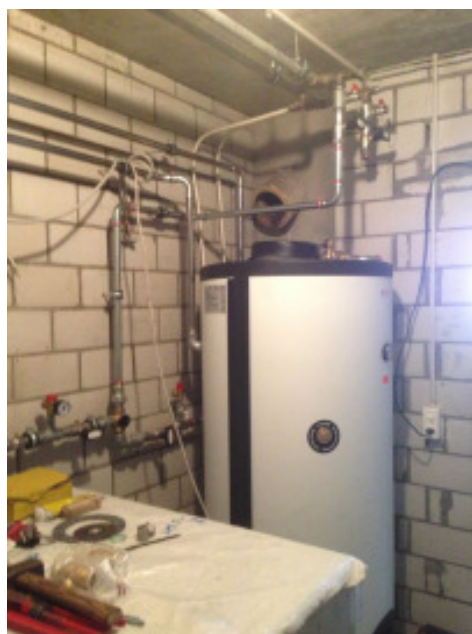
Das Bohrgerät ist platziert, die Bohrung beginnt.



Alter Öl- und Holzkessel mit 400 Liter Kombiboiler, vor der Demontage.



Verrohrung von Heizzentrale durch Yves Gsell



Yves Küng an der Montage der Verbindungsleitung.



Eintritt der Erdsonde in Heizraum.

Fertig montierte Heizzentrale.

